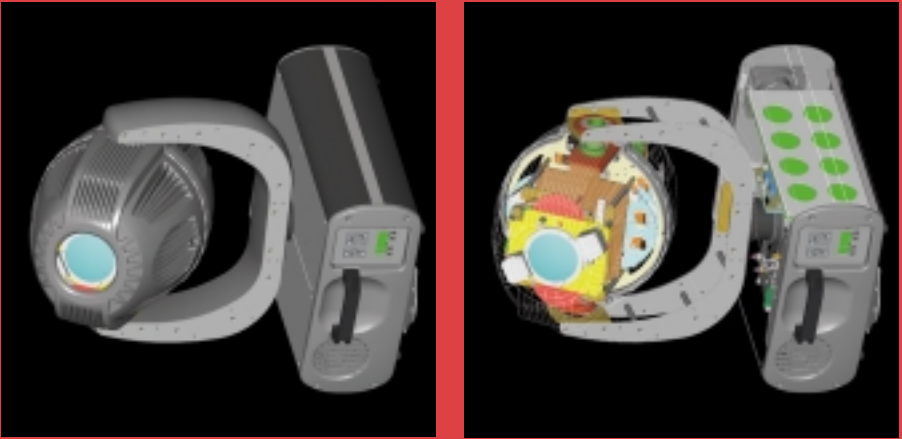


i SPOT 575



coemar

coemar SpA - Via Inghilterra 2 - 46042 Casteldioggiaredo - Mantova - Italy - Tel. +39(0)376.77521 - Fax +39(0)376.780657 www.coemar.com



coemar

Chiudi gli occhi. Immagina uno scenario. Guardalo realizzato

DATI TECNICI

- corpo: autoestinguente VO ignifugo, non propagante la fiamma, in alluminio anodizzato
 - portalamпада GX 9.5 in ceramica con contatti argenti
 - robuste maniglie laterali per il facile trasporto
 - facile accesso a tutti i componenti interni
 - vano porta lampada di facile accessibilità
 - vano porta accessori per il facile accesso
 - funzionamento in qualsiasi posizione
 - grado di protezione IP20
 - montaggio in qualsiasi posizione
 - uniformato alle vigenti normative **CE**
- Lampade disponibili**
- base GX 9.5
 - potenza 5.75W
 - flusso luminoso: 43.000 lumen
 - durata approssimativa: 3000 ore
 - temperatura di 105,215
 - coeamar code: 105215
 - Philips 575 MSR/2
 - base GX 9.5
 - potenza 5.75W
 - flusso luminoso: 49.000 lumen
 - durata approssimativa: 1000 ore
 - temperatura di 105,245/2
 - coeamar code: 105245/2

- Optics**
- riflettore ellittico spacciatolo a "specchio freddo" con trattamento diecrico a dissipazione di calore (infrarosso)
 - lenti step zoom e di focalizzazione ad alta definizione, con trattamento acromatico antiriflesso millimetrico delle centrature della lampada nel sistema ottico effettuale del flettero del proiettore
- Movimento**
- movimento articolato del corpo proiettore: pan 385°-tilt 260°
 - posizionamento del fascio di luce con precisione a 1/6 bit
 - immediata risposta ai comandi da segnale DMX 512, inerzia di inversione regolabile
- Gobos**
- vaschetta serie di 14 modelli generabili
 - rotanti in entrambi le direzioni con velocità regolabile
 - indicizzabili, con precisione infinitesima (14 bits)
 - facilmente intercambiabili
 - appoggiano su un personalizzato sistema all'uso ottico
 - effetto gobo shake a velocità e ampiezza regolabili
- Dimmer**
- dimmer meccanico a controllo elettronico incorporato per la completa regolazione dell'intensità luminosa da 0 al 100%

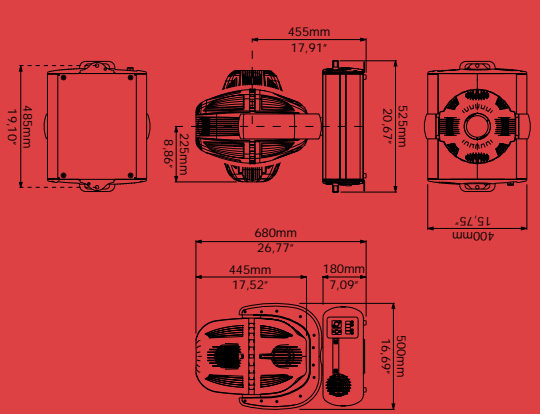
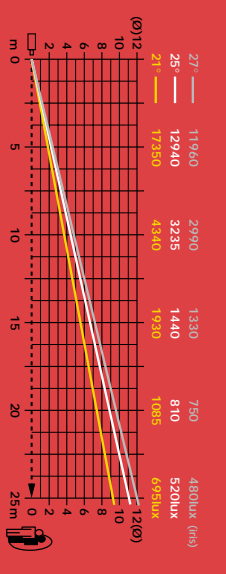
- Prismi**
- 1 prisma rotante per la moltiplicazione e alterazione dell'immagine che ruota a velocità regolabile
- Strobe/Chaser/Black-out**
- effetto stroboscopico con velocità di lampeggio regolabile, sincronizzato o casuale
 - black-out
 - effetto sequenziale programmabile a velocità regolabile
- Iris**
- diaframma ad iride motorizzato con effetto pulsato incorporato

- Colore**
- 14 differenti colori, montati su due ruote a 7 + "blanco" sovrapponibili tra loro, per creare 63 differenti colori
 - posizionamento dei colori sulle due ruote centrato o proporzionale rispetto all'asse ottico
 - effetto arcobaleno
- Focalizzazione**
- lenti di focalizzazione motorizzata

- Step zoom**
- 3 diversi angoli di proiezione: 21° / 25° / 27° con diaframma ad iride
- Dispositivi hardware**
- indicatore di ricezione del segnale DMX e dei suoi dati caratteristici
 - microprocessore di controllo del segnale DMX 512 standard via 3 pin XLR
 - motori passo passo pilotati a micro step
 - 4 tasti menu/function per la selezione dei modi di funzionamento
 - display a led: accenditore e flettori incorporati
 - protezione da sovratemperatura
 - conduttori in torsione ultra-flessibili

- Dispositivi software**
- indirizzamento numerico del proiettore tramite display multifunzione
 - display access/spazio
 - gestione di memoria della lampada e dell'intero proiettore
 - ventilazione motorizzata
 - lettura a display/ovescabile
 - lettura a motori
 - accensione/spengimento della lampada con segnale digitale e opzione per disabilitarlo
 - rivo in caso di errore all'incirca se: spostato accidentalmente e opzione per disabilitarlo
 - test interno di tutti gli effetti
 - possibile accensione del proiettore senza movimento pan/tilt

- Alimentazione**
- 115/208/230/240V 50/60Hz
 - 6A @ 230V
 - peso 9,5 kg - 87,1 lbs
 - ispot 575 cod. 9102



Close your eyes. Imagine. See your dreams realized

TECHNICAL DETAILS

- Body**
- self-extinguish and fire-retardant class VOABS material and aluminum light alloy and steel internal components
 - GX 9.5 ceramic lamp base, silver plated contacts
 - easy access to all internal parts
 - easy accessible lamp holder
 - silent convection ventilation
 - it works in any position
 - 20 protection rating
 - meets standards **CE** position
- Lamps available**
- Philips 575 MSD
 - base GX 9.5
 - power: 5.75W
 - flux luminous: 43.000 lumen
 - indicative lamp life: 3000 hours
 - colour temperature: 6000K
 - coeamar code: 105215
 - Philips 575 MSR/2
 - base GX 9.5
 - power: 5.75W
 - flux luminous: 49.000 lumen
 - indicative lamp life: 1000 hours
 - colour temperature: 7200K
 - coeamar code: 105245/2

- Optics**
- "cold type" heat dissipating parabolic reflector with quartz dichroic finish (infrared)
 - high definition achromatic coating (focusing and step zoom lenses)
 - external lamp adjustment in the optical system
- Movement**
- 16 bit light beam positioning
 - immediate reaction to the DMX input data, low inversion inertia
- Gobos**
- 12 rotating gobos, mounted on two wheels of 6 gobos each + "open", superimposable to achieve a wide range of images
 - holding step controlling at adjustable speed
 - easily interchangeable (14 bits)
 - wide range of metal, glass and multicolour custom gobos
 - proportional position in respect to the optical axis
 - gobo "shake" effect at adjustable speed and amplitude
- Dimmer**
- mechanical electronically controlled dimmer for complete adjustment of light output from 0 to 100%

- Prisms**
- 1 rotating variable speed prism for image multiplication, variable speed rotating and contrarotating, that can be used in combination with other effects
- Strobe/Chaser/Black-out**
- strobing effect with adjustable flashing speed, synchronised or random
 - fading pulse effect
 - black-out
 - programmable chaser effect with adjustable speed
- Iris**
- motorised iris diaphragm, pulsing effect

- Colour**
- 14 different colours, mounted on two wheels of 7 colours each, plus white, superimposable to achieve 63 different colours and infinite shades
 - proportional or centred position of colours on the wheels in respect to the optical axes
 - rainbow effect
- Focusing**
- motorised focussing lens

- Step zoom**
- 3 different projection angles: 21° / 25° / 27° with iris diaphragm
- Hardware devices**
- control by DMX 512 standard signal via 3 pin XLR
 - mains switch
 - micro-step driven stepper motors
 - 4 menu/function buttons for selecting the operation mode
 - built-in beeper, igniter and power factor correction
 - over temperature protection
 - ultra-flexible torsion cables conductors

- Software devices**
- digital numeric addressing of the projector via digital multifunction display
 - on/off display the lamp and the fixture working life
 - ventilation regulated by an internal timer
 - display can be inverted
 - electronic motor adjustment
 - lamp on/off via DMX signal with ability to disable
 - repositioning in case of accidental misalignment of the fixture and ability to disable
 - built-in features test facility
 - lamp on/off ability without pan/tilt movement

- Mains supply**
- 115/208/230/240V 50/60Hz
 - 6A @ 230V
 - weight 9,5 kg - 87,1 lbs
 - ispot 575 cod. 9102



Come S.p.A. riserva il diritto di modificare in qualsiasi momento senza preavviso le caratteristiche tecniche in questa pubblicazione.
Come S.p.A. riserva il diritto di applicare modificazioni alle tecniche, senza preavviso, per motivi di sicurezza, senza che queste modificazioni possano essere considerate come un'alterazione della pubblicazione, senza preavviso.